



Aanwerving

Voor-Tijdens-Opstart en nazorg



Permanente professionele ontwikkeling-leerklimaat scheppen

- Hoe wordt er in jullie organisatie geleerd? Hoe wordt er gewerkt aan de eigen professionaliteit?
- Hoe zorg je dat jij en je medewerkers up to date blijven over 1) evoluties in de sector en 2) thema's die ertoe doen voor je werk

Ondersteunend teamklimaat

Hoe zorg je dat alle medewerkers zich thuis voelen en je visie uitdragen?



Beleidsvoerend vermogen



Werkomstandigheden

Hoe ondersteun je medewerkers in het uitvoeren van hun taken?



Duidelijke rollen en verantwoordelijkheden

- Wat verwacht je van medewerkers? Is hier variatie in?
- Hoe weten zij wat verwacht wordt? Hoe wordt dit opgevolgd?
- In welke mate is je personeel op elkaar ingespeeld?

Teamstabiliteit

In welke mate is er sprake van een stabiel team?



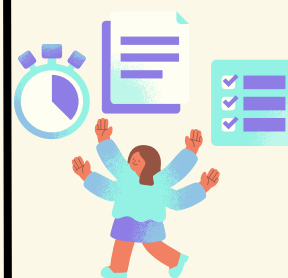
Aanwerving



Werkomstandigheden



**Permanente professionele
ontwikkeling-leerklimaat
scheppen**



**Duidelijke rollen en
verantwoordelijkheden**



Ondersteunend teamklimaat



Teamstabiliteit